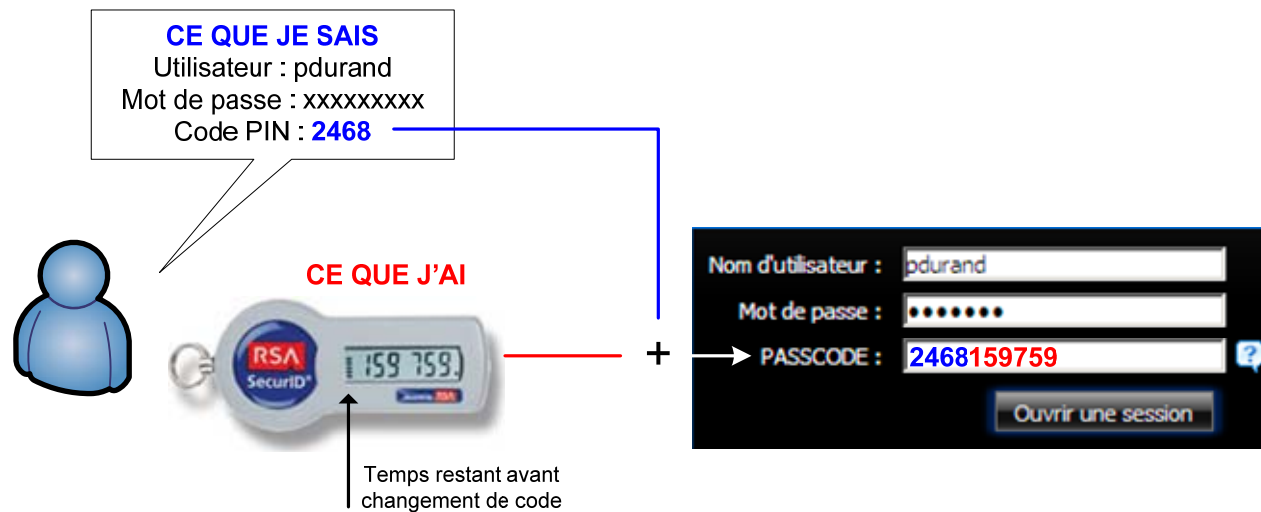


## ACCES A LA PLATEFORME CITRIX AVEC AUTENTIFICATION DOUBLE FACTEUR

L'accès aux applications Citrix est protégé par le système d'authentification forte RSA SecurID, appelé authentification double facteur. L'authentification est basée sur quelque chose que vous savez, un code PIN généralement composé de 4 chiffres ; et quelque chose que vous avez, un dispositif RSA SecurID.

Le dispositif RSA SecurID fournit un chiffre à 6 positions toutes les 60 secondes.

Les barres à gauche du code indiquent le temps restant avant le changement. Chaque barre vaut 10 secondes. Aucune barre indique un changement de code dans les 10 prochaines secondes, il donc conseillé de ne pas saisir le code si il n'y a plus de barres. Attendre le prochain code.



Le champ PASSCODE est composé du code **PIN** suivi immédiatement (sans espace) du code affiché par le dispositif **RSA**.



### INITIALISATION DU DISPOSITIF RSA (PREMIERE UTILISATION)

Lors de la première utilisation du dispositif RSA SecurID, celui-ci n'est pas associé à un code PIN. Il vous faudra donc créer votre code PIN personnel.

Dans l'interface web Citrix, introduire le nom d'utilisateur et le mot passe habituel.

Dans le champ PASSCODE, introduire le code affiché par le dispositif RSA SecurID sans code PIN.

Validez en cliquant sur [Ouverture de session].

### INITIALISATION DU TOKEN RSA

Dans le champ PASSCODE  
Introduire le code affiché par le token  
SANS code PIN



↑ Temps restant avant changement de code

Nom d'utilisateur :	pdurand
Mot de passe :	.....
PASSCODE :	159759

Ouvrir une session



## INITIALISATION DU DISPOSITIF RSA (SUITE)

L'interface web vous demande la méthode de création du code PIN. Si vous choisissez l'option « Généré par le système », l'interface générera un code aléatoire, pas toujours facile à retenir.

C'est pourquoi il est préférable de choisir l'option « Généré par l'utilisateur » afin de choisir son propre code secret.

» Définir le code secret

Vous avez besoin d'un nouveau code secret pour pouvoir poursuivre le processus d'ouverture de session pour vous.

Faites votre choix :

**Généré par l'utilisateur**  
Sélectionnez cette option pour fournir un nouveau code secret.

**Généré par le système**  
Sélectionnez cette option pour solliciter un nouveau code secret auprès du système d'authentification.

OK Annuler



## INITIALISATION DU DISPOSITIF RSA (SUITE)

L'interface web vous demande alors de saisir votre code PIN personnel, puis de la confirmer une seconde fois.

Introduisez en code PIN composé de 4 chiffres, simple à retenir, et ne communiquez en aucun cas ce code personnel.

Exemple : 2468

The screenshot shows a web interface for setting a PIN. At the top, there is a blue header with a white arrow and the text "Définir le code secret". Below the header, there is a line of text: "Vous devez choisir un nouveau code secret. Après avoir défini votre code secret, vous devez l'utiliser pour ouvrir une session." Below this text, there are two input fields. The first is labeled "Nouveau code secret :" and contains the number "2468". The second is labeled "Confirmer nouveau code secret :" and also contains the number "2468". At the bottom of the form, there are two buttons: "OK" and "Annuler".




## INITIALISATION DU DISPOSITIF RSA (SUITE)

L'interface web confirme la création du code PIN mais n'ouvre pas de session.

Introduisez vos informations d'ouverture de session avec authentification RSA comme décrit dans le chapitre « Utilisation du dispositif RSA SecurID » (page suivante).

**Bienvenue**  
Ouvrez une session pour accéder à vos applications.



Nom d'utilisateur :

Mot de passe :

PASSCODE :  ?

Ouvrir une session

**i** Votre code secret a été défini. Vous pouvez maintenant ouvrir une session avec votre nouveau code secret.



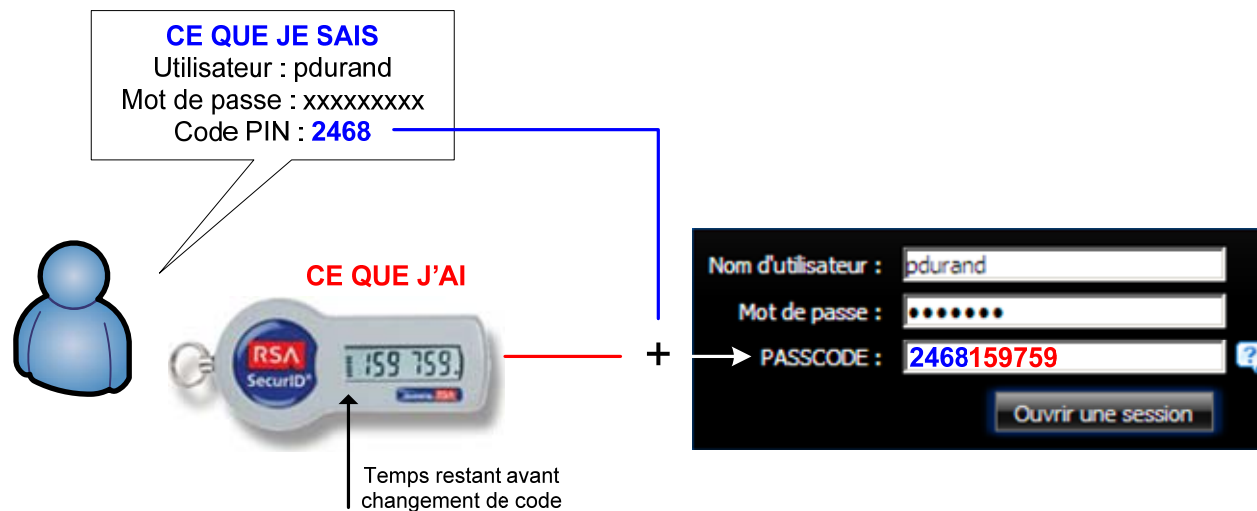
## UTILISATION DU DISPOSITIF RSA SECURID

Pour ouvrir une session dans l'interface web Citrix, entrez votre nom d'utilisateur et votre mot de passe habituel.

Dans le champ PASSCODE, introduire votre code PIN suivi immédiatement du code affiché par le dispositif RSA SecurID.

Exemple : si votre code secret (PIN) est **2468** et que le dispositif RSA SecurID affiche le code **159759**, introduisez dans le champ PASSCODE : **2468159759**

Validez en cliquant sur **[Ouverture de session]**.



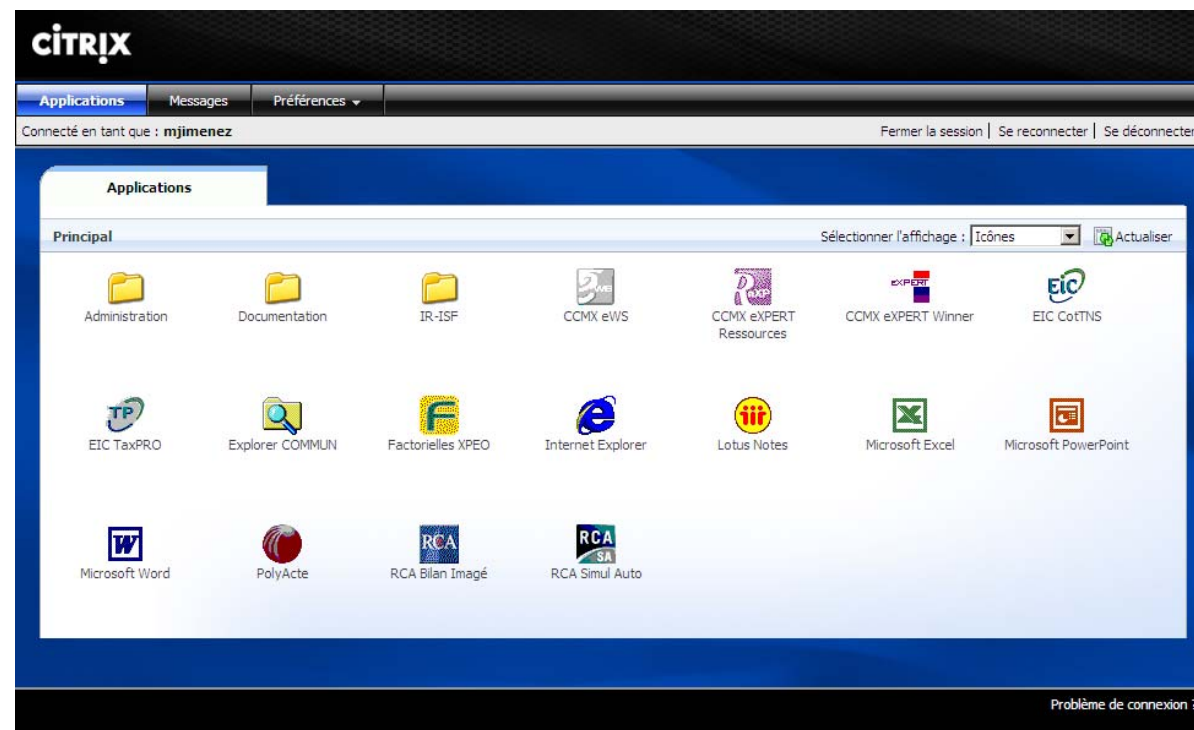
Le champ PASSCODE est composé du code **PIN** suivi immédiatement (sans espace) du code affiché par le dispositif **RSA**.



## UTILISATION DU DISPOSITIF RSA SECURID (SUITE)

Une fois l'authentification validée, l'interface web Citrix affiche les applications auxquelles vous êtes autorisé à accéder.

Cliquez alors sur l'application de votre choix.





### DEBLOCAGE DU DISPOSITIF RSA SECURID

En cas d'échec de l'authentification (plus de 3 erreurs), le système pourra demander de confirmer l'authentification par un « Tokencode suivant »

Il s'agit du code affiché par le dispositif RSA SecurID sans le code PIN secret.

Patientez jusqu'à l'affichage d'un nouveau code, et introduisez ce nouveau code dans le champ « Tokencode suivant ».

Validez en cliquant sur [Ouverture de session].

#### DEBLOCAGE DU DISPOSITIF

Introduire uniquement le code affiché par le dispositif RSA SecurID SANS code PIN



↑ Temps restant avant changement de code

» Entrer le Tokencode

Vous devez entrer le Tokencode suivant (c'est-à-dire, le numéro affiché sur le jeton sans votre code secret)

Tokencode suivant :

Ouvrir une ses Annuler

**ATTENTION**, suivez la procédure de déblocage correctement. En cas d'échec d'authentification durant cette phase, le dispositif RSA SecurID sera définitivement bloqué. Il vous faudra alors contacter le support technique pour réinitialiser le code PIN secret et refaire la procédure d'initialisation décrite en page 2.